

全频0740双极化矩形波束电梯天线

型号Model: HX-M106A-4N

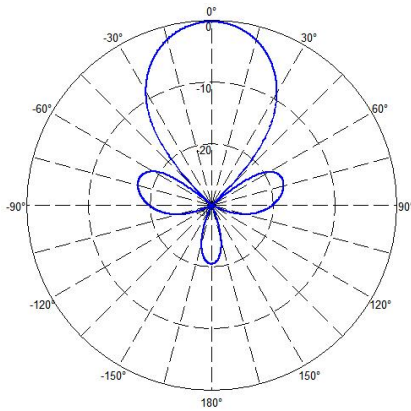
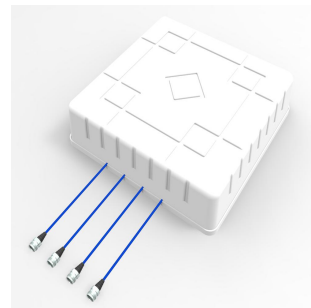


电气性能 ELECTRICAL SPECIFICATIONS

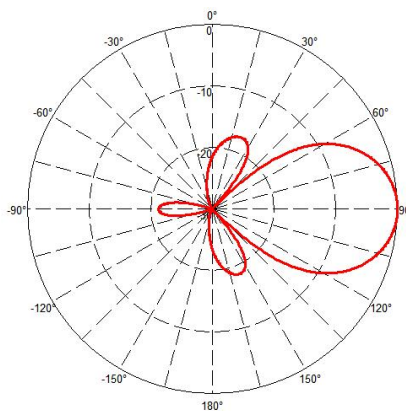
频率范围 Frequency Range (MHz)	698-960	1710-2700	3300-4000
平均增益 Gain (dBi)	9±1	11±1	12.5±1
水平面波束宽度HPBW _H (Deg.)	65	45	30
垂直面波束宽度HPBW _V (Deg.)	60	40	28
三阶互调 Intermodulation IM3 (dBc)	≤-150(2*43dBm)		
极化方式 Polarization	±45		
隔离度 Isolation (dB)	≥18	≥18	≥18
前后比 Front to Back Ratio (dB)	18	20	18
电压驻波比 VSWR	≤1.8	≤1.8	≤1.8
输入阻抗 Impedance (Ω)	50		
接口形式 Connection Type	4*N-K		
耐功率 Max Input Power (W)	50		
雷电保护 Lightning Protection	Dc Ground		

机械特性 MECHANICAL SPECIFICATIONS

天线外形尺寸 Antenna Dimensions (mm)	450×450×120
天线重量 Antenna Weight (Kg)	4.85
包装尺寸 Package size (mm)	585×550×215
包装重量 Package weight (kg)	6.9
天线颜色 Antenna Color	白色
外罩材料 Radome Material	PP
工作温度 Temperature Range (°C)	-40~+70
工作风速 Rated Wind Speed (km/h)	126
安装方式 Mounting Type	抱杆安装



H面 方向图



E面 方向图



广东浩信通信科技有限公司

地址: 广东省佛山市三水区白坭镇三水大道南100号

危险 Dangerous:

高空作业时, 操作人员一定要系好安全带, 戴好安全帽。
When working high above the ground, the operator must wear safety belts and helmets.

请穿鞋和橡胶底的鞋子, 请穿长袖衬衫和橡胶手套的防护服。
Wear shoes with rubber soles and heels. Wear protective clothing including a long-sleeved shirt and rubber gloves.

请勿在雨、雪、大风天气或者所在区域有闪电或雷声时安装, 请勿使用金属梯子。
Do not install on a wet or windy day or when lightning or thunder is in the area. Do not use metal ladder.

请勿安装在电源线附近, 电源线、电话线和拉线不要捆绑, 任何导线都可能引入雷电冲击。
Do not install near power lines. Power lines, telephone lines, and guy wires look the same. Assume any wire or line can electrocute you.