

全频0740VH双极化矩形波束壁挂天线

型号Model: HX-B108C-4XD

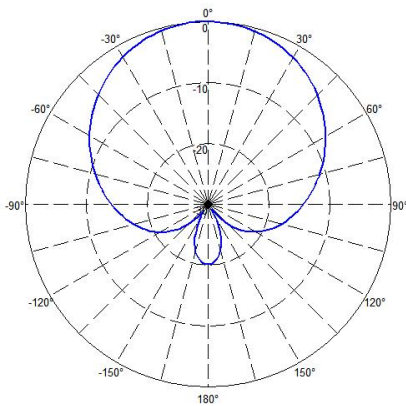
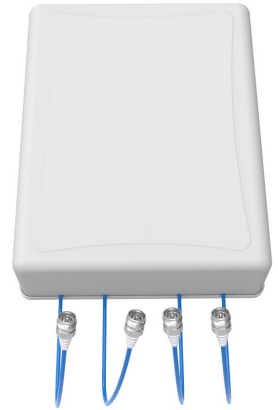


电气性能 ELECTRICAL SPECIFICATIONS

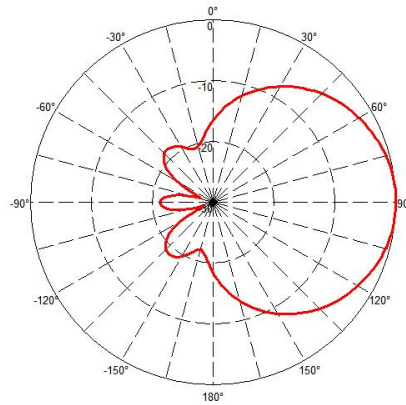
| | | | |
|----------------------------------|-------------------|-----------|-----------|
| 频率范围 Frequency Range (MHz) | 694-960 | 1710-2700 | 3300-4000 |
| 平均增益 Gain (dBi) | 5 | 7 | 7.5 |
| 水平面波束宽度 HPBW _H (Deg.) | 95 | 60 | 50 |
| 垂直面波束宽度 HPBW _V (Deg.) | 70 | 50 | 40 |
| 三阶互调 Intermodulation IM3 (dBc) | ≤-133(2*43dBm) | | |
| 极化方式 Polarization | V/H | | |
| 隔离度 Isolation (dB) | 12 | 15 | 18 |
| 前后比 Front to Back Ratio (dB) | 10 | 15 | 10 |
| 电压驻波比 VSWR | ≤2.0 | ≤1.8 | ≤1.8 |
| 输入阻抗 Impedance (Ω) | 50 | | |
| 接口形式 Connection Type | 4*4.3-10 (female) | | |
| 耐功率 Max Input Power (W) | 50 | | |
| 雷电保护 Lightning Protection | Dc Ground | | |

机械特性 MECHANICAL SPECIFICATIONS

| | |
|--------------------------------|--------------------|
| 天线外形尺寸 Antenna Dimensions (mm) | 400×320×115 |
| 天线重量 Antenna Weight (Kg) | ≈1.8 |
| 包装尺寸 Package size (mm) | 460×380×160 (1PCS) |
| 包装重量 Package weight (kg) | ≈2.6 |
| 天线颜色 Antenna Color | 白色 |
| 外罩材料 Radome Material | PP |
| 工作温度 Temperature Range (°C) | -40~+70 |
| 工作风速 Rated Wind Speed (km/h) | 126 |
| 安装方式 Mounting Type | 壁挂安装 |



H面 方向图



E面 方向图



广东浩信通信科技有限公司

地址: 广东省佛山市三水区白坭镇三水大道南100号



危险 Dangerous:

- 高空作业时, 操作人员一定要系好安全带, 戴好安全帽。
When working high above the ground, the operator must wear safety belts and helmet.
- 请穿鞋胶底和橡胶底的鞋子, 请穿长袖衬衫和橡胶手套的防护服。
Wear shoes with rubber soles and heels. Wear protective clothing including a long-sleeved shirt and rubber gloves.
- 请勿在雨前, 有风天气或者所在区域有闪电或雷声时安装, 请勿使用金属梯子。
Do not install on a wet or windy day or when lightning or thunder is in the area. Do not use metal ladder.
- 请勿安装在电源线附近, 电话线, 电话线和拉线外架附近, 任何导线都可能引入电流。
Do not install near power lines, Power lines, telephone lines, and guy wires look the same. Assume any wire or line can electrify you.